


Технические данные


Мощность при ПВ 60% (10 мин. цикл работы)	
- в смеси газов:	360 А
- в CO ₂ :	380 А
Охлаждение	Воздушное
Диаметр проволоки	1.2 - 1.6 мм
Расход газа	14 л/мин
Соответствует стандарту	IEC 60974-7
Подключение	Евроразъем Возможны другие виды разъемов под заказ

При использовании импульсных источников мощность горелки снижается.




Наконечники

	Поз.	Артикул
M8 	▶ 10	ESu, M8x30
		CuCrZr, M8x30
		Alu, ESu, M8x30

	Поз.	Артикул
M6 	11	ESu, M6x28
		CuCrZr, M6x28
		Alu, ESu, M6x28

Держатель наконечников

	Поз.	Артикул
	▶ 20	для наконечника M8
		342P054884

▶ = Стандартная комплектация

* При заказе вместо пробела укажите длину горелки или диаметр проволоки, например, 3 для 3м или 08 для 0,8мм

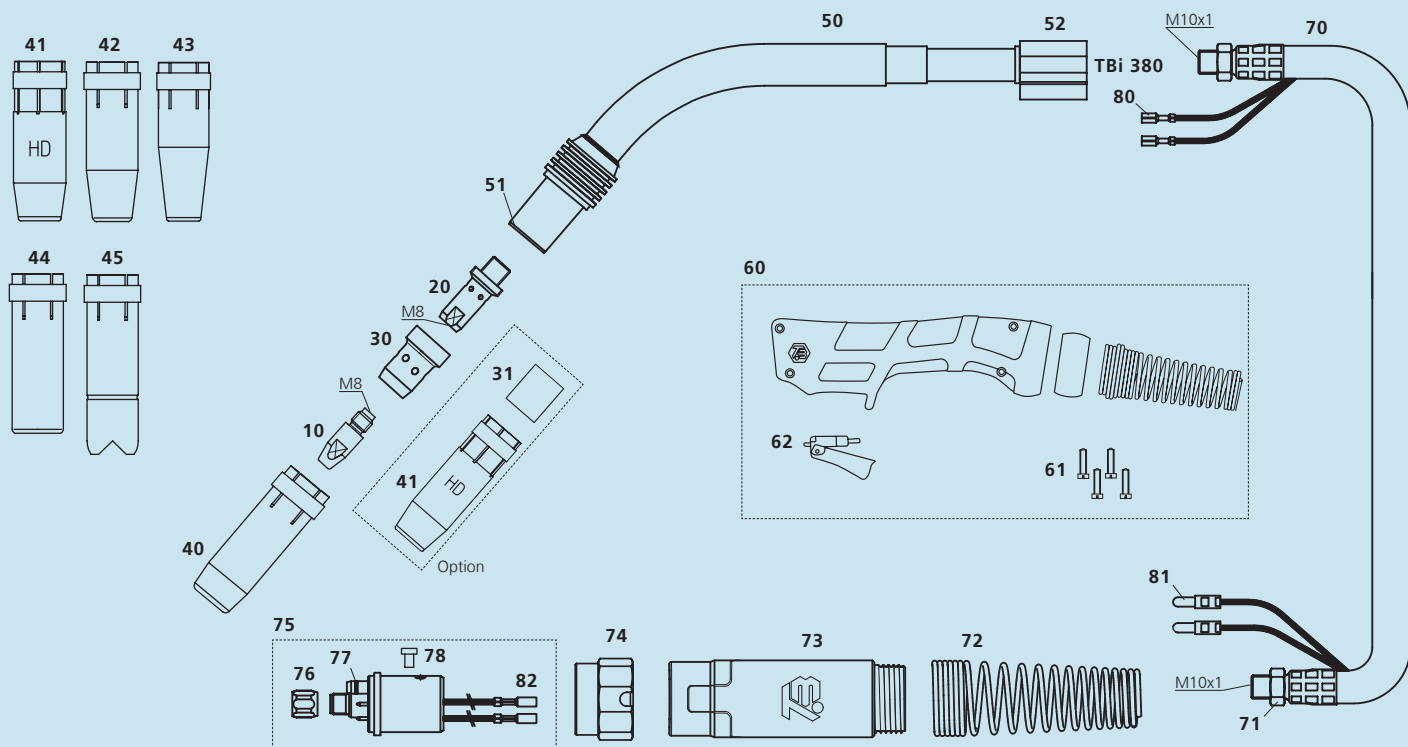
Информация для заказа горелки в комплекте

Стандартная комплектация под стальную проволоку Ø 1.2 мм.
Канал изолированный красный (Ø 1.0 - 1.2 мм).

ТВи 380	Гайка ,латунь'	3 м	917P341330
		4 м	917P341340
		5 м	917P341350

Комплектующие

Поз.	Наименование	Артикул
50	Корпус горелки ТВи 380, изгиб 50°	917P001001
51	Изолирующая шайба	130P002004
52	Корпус PVC	600P002018
60	Ручка голубая в сборе, возд.охлаждение	380P220400
61	Винт M3.5x14	100P008413
62	Кнопка красная, 2-х контактная	385P021016



Газовые диффузоры



Поз.	Наименование	Артикул
30	реактопласт, черный, особо крепкий	130P002026
	керамический, белый, очень термостойкий	130P002019

Изолятор сопла (опция)



Поз.	Наименование	Артикул
31	стекловолокно, белое только для Поз.41!	346P054860

Сопла



Поз.	Наименование	Артикул
40	коническое, NW 16 мм L = 75.5 мм	345P012030
41	коническое, NW 16 мм Heavy Duty L = 75.5 мм	345P012032
42	коническое, NW 14 мм L = 75.5 мм	345P013030
43	коническое, NW 12 мм только для M6 L = 75.5 мм	345P016030
44	цилиндрическое, NW 20 мм L = 75.5 мм	345P011030
45	для точечной сварки NW 20 мм L = 85 мм	345P015030

Поз.	Наименование	Артикул
70	Коаксиальный кабель TBi ProFlex XL	361PXL11_0*
71	Гайка 6-гранная M10x1	101P002005
72	Пружина малая, черная	600P102213
73	Суппорт кабеля в сборе	701P101040
74	Гайка (латунь)	701P001013
75	Центральный адаптер ESG	701P001048
76	Гайка M10x1	701P002005
77	Кольцо 4.0x1.0 мм	365P100040
78	Винт M4x6	100P008401

Поз.	Наименование	Артикул
80	Кабельный наконечник	375P000023
81	Коннектор круглый ,папа'	375P000004
82	Коннектор круглый ,мама'	375P000003